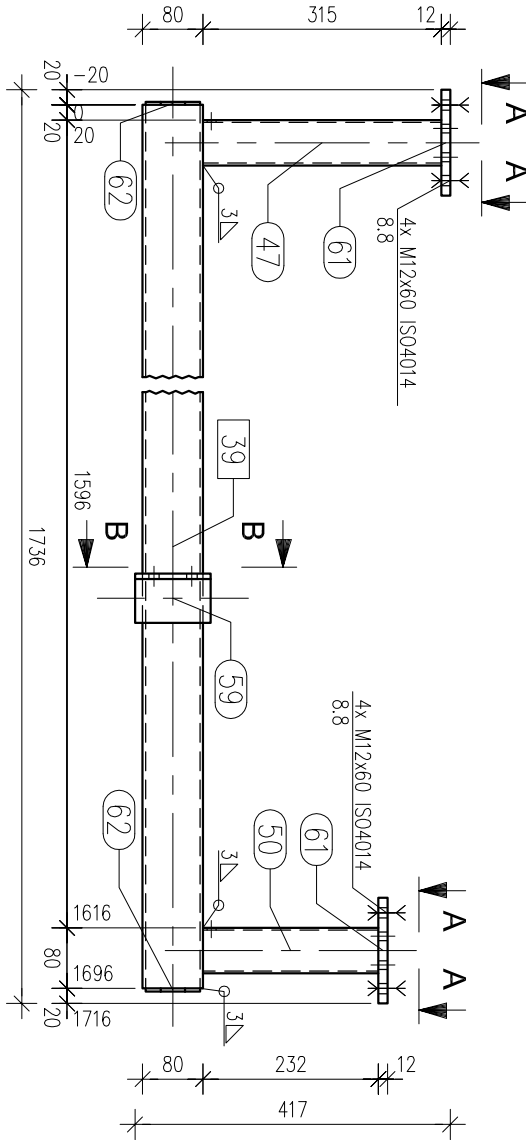
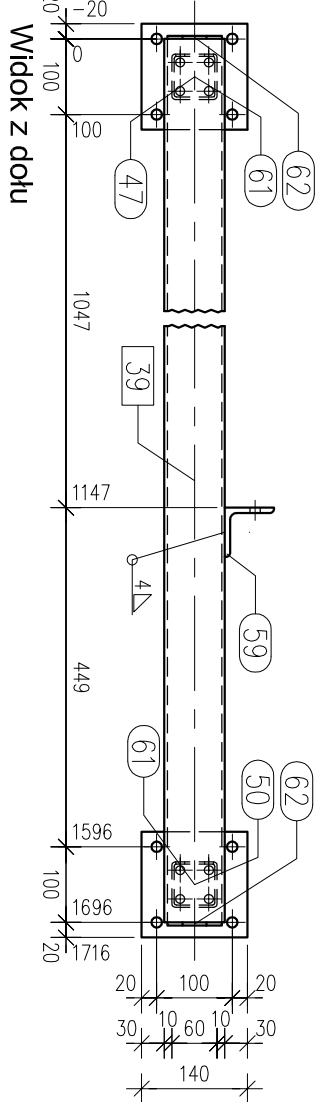


BELKA PODWIESZENIA

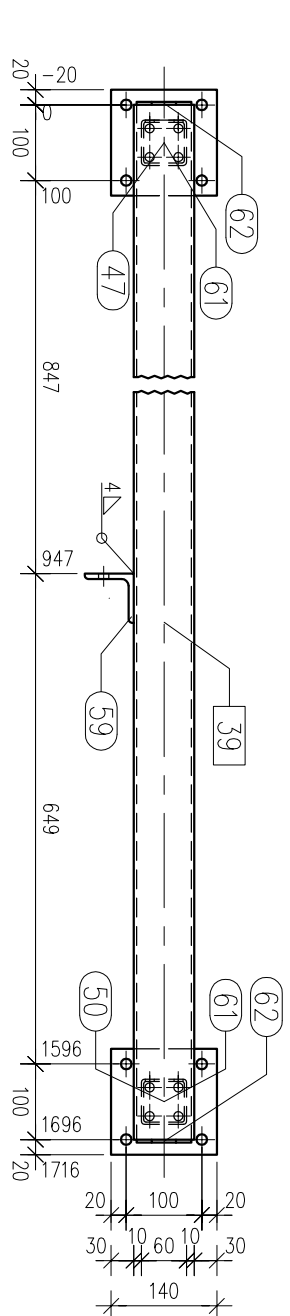
BP.39.7 ,..., BP.39.11

1:10

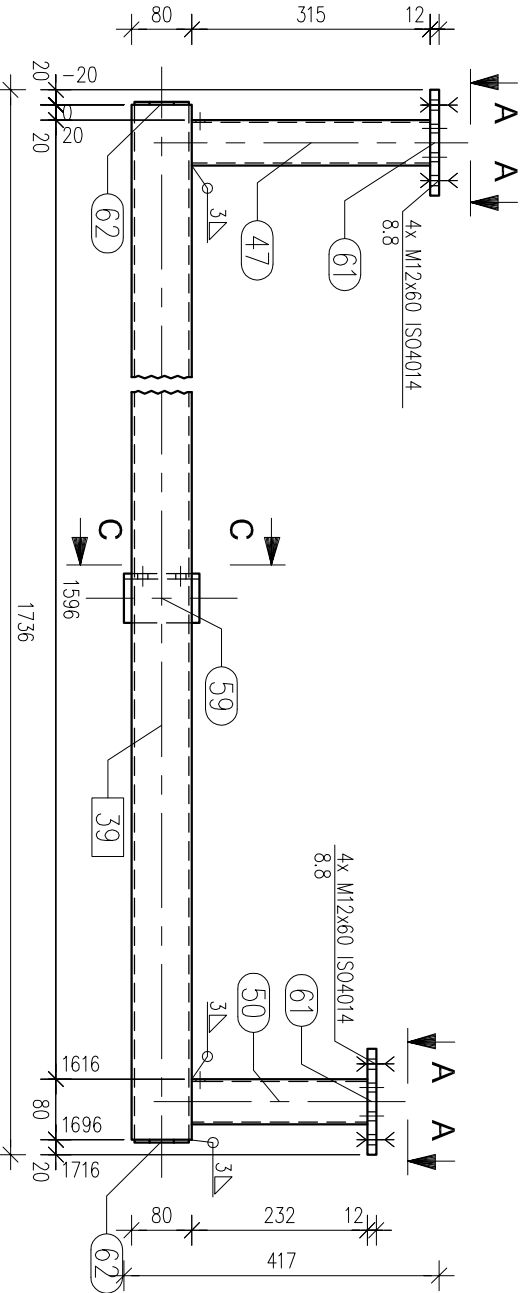


BP.39.7 Widok z przodu (Sc1:10)

BELKA PODWIESZENIA (1 x)

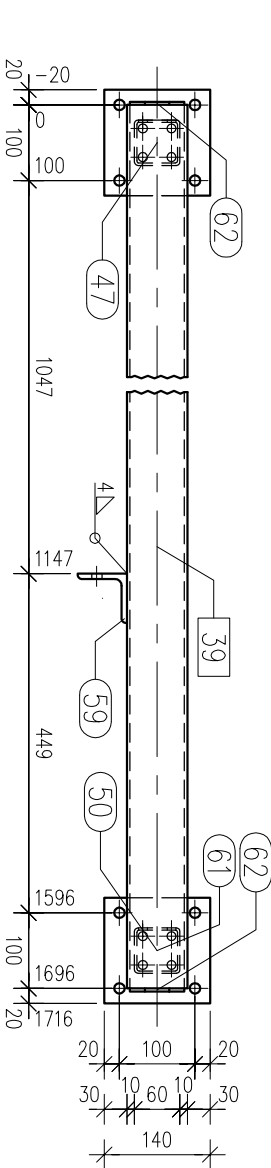


Widok z dołu

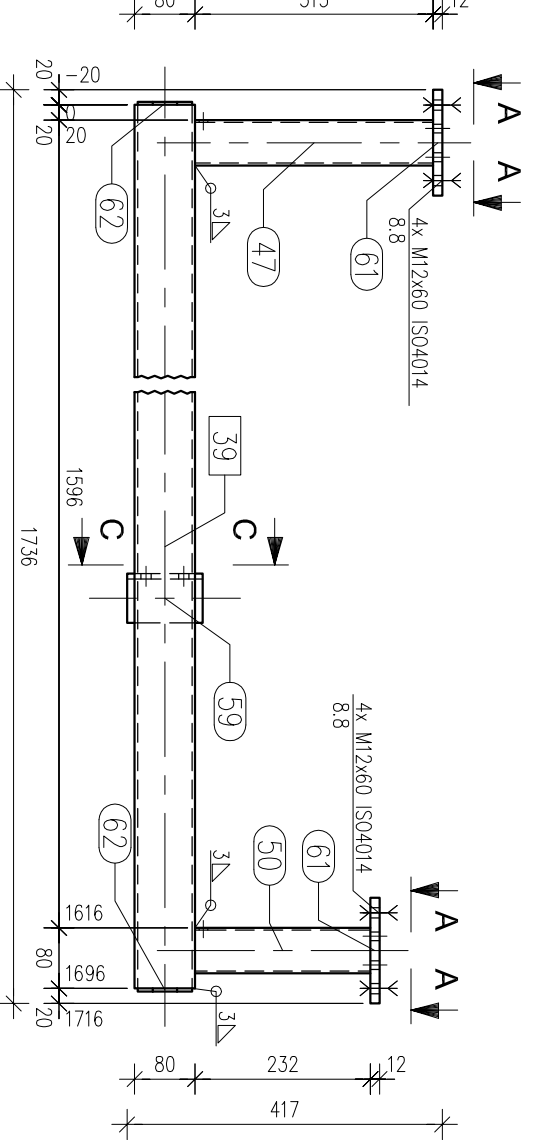


BP.39.8 Widok z przodu (Sc1:10)

BELKA PODWIESZENIA (1 x)

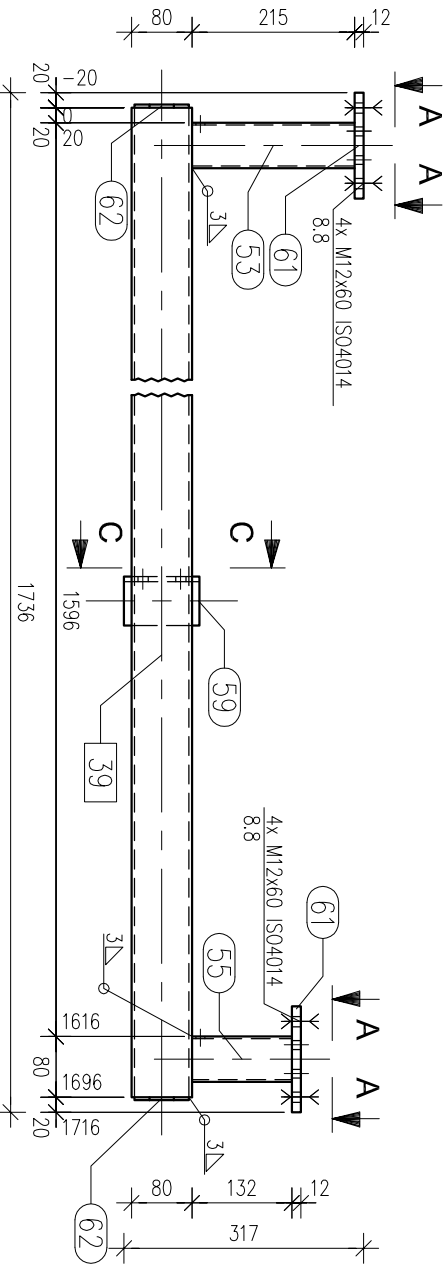
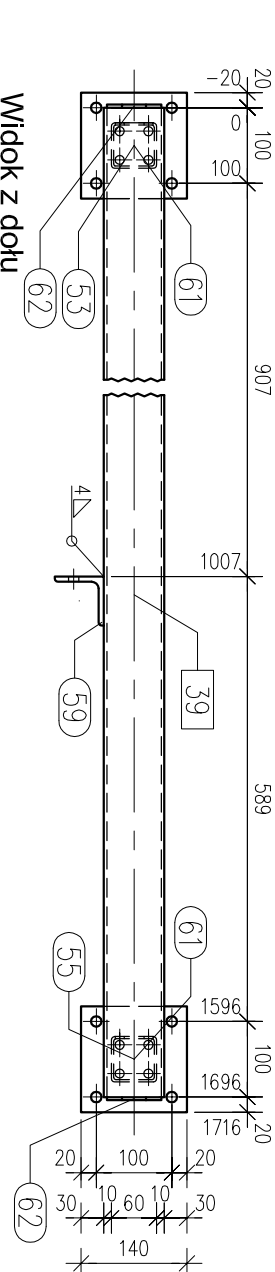


Widok z dołu



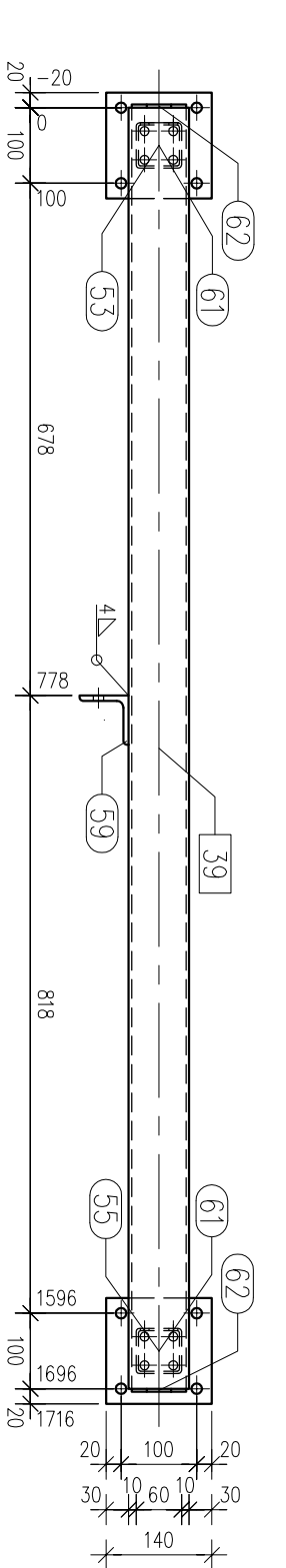
BP.39.9 Widok z przodu (Sc1:10)

BELKA PODWIESZENIA (1 x)

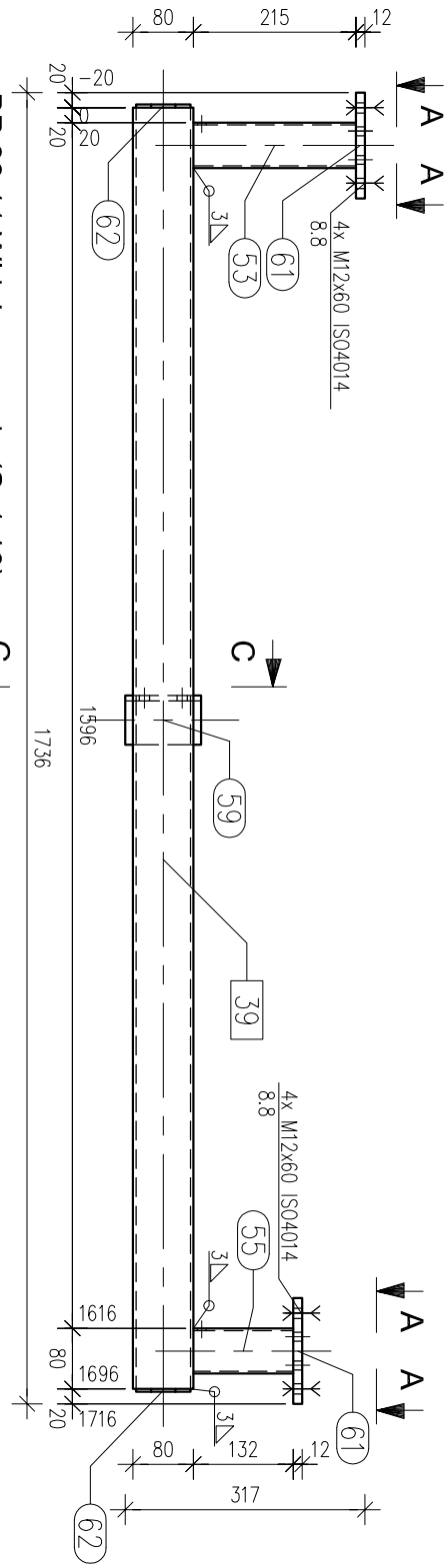


BP.39.10 Widok z przodu (Sc1:10)

BELKA PODWIESZENIA (1 x)



Widok z dołu



BP.39.11 Widok z przodu (Sc1:10)

BELKA PODWIESZENIA (1 x)

SPOINY NIEOPISANE:

- 1) Poszczególne elementy łączące ze sobą za pomocą spoin podłużowo-obwodowych.2) Klasa jakości złączy spawanych- "C" wg EN-ISO 5817:2009.
- 2) Grubość spoin "C" stosować w zależności od rodzaju łączonych elementów:
 - rura z rurą: a= grubości ścianki cieńszego z łączonych elementów,
 - blacha lub kształtownik wolocowany z rurą: a= grubości ścianki rury lecz nie więcej niż 0,7 grubości blachy lub kształtownika,
 - pozostałe elementy: a= 0,7 grubości cieńszego z łączonych elementów w przypadku spoin czołowych stosować spoiny o pełnym przekroju.

UWAGA:

- 1) Klasa konstrukcji stalowej – EXC2 wg PN-EN 1090-2.
 - 2) Klasa jakości złączy spawanych – "C" wg EN-ISO 5817:2009.
 - 3) Stan dostawczy dla profili oraz blach +AR, +N, +M.
 - 4) Wszystkie wymiary podane na rysunku należy bezwzględnie każdorazowo, przed rozpoczęciem prac sprawdzić na miejscu budowy i w przypadku różnic skontaktować się z projektantem.
 - 5) Wszystkie spoiny wykonać na całym dostępnym długościach styków. Nieopisane spoiny wykonać analogicznie do opisanych.
 - 6) Za metodę spawania i dobór elektrod odpowiada uprawniony do tego celu technolog w zakładzie wytwórczym.
 - 7) Wykonanie elementów konstrukcji powinno być prowadzone odpowiedniej kolejności umożliwiającej wmontowanie wszystkich profili i blach oraz wykonanie wszystkich spoin.
 - 8) Zakres badań nieniszczących dla konstrukcji wg PN-EN 1090-2tablica 24– MT, UT, dodatkowo 100% VT (badanie wizualne).
 - 9) Brzozy (krzewidze) do spawania oraz rowki spawalnicze należy przygotować zgodnie z następującymi normami : -spawanie łukowe ręczne stali niskowęglowych PN-EN ISO 9692-1; -spawanie doczołowe rur stalowych – PN-EN ISO 9692-1; -spawanie i niskostopowych – PN-EN ISO 9692-1; -spawanie doczołowe PN-EN ISO 9692-2.
 - 10) Powierzchnia do malowania powinna być czysta, sucha, pozbawiona zanieczyszczeń oraz innych luźnych zanieczyszczeń. Zaleca się zeszlifować ostre krawędzie.
 - 11) Zabezpieczenie antykorozyjne – ocynk ogniowy + malowanie farbami antykorozyjnymi dla kategorii korozyjności C3 i twardości H (ponad 15 lat).
- Minimalna grubość ocynku 70µm, Minimalna grubość farby 200µm.

Przekrój A-A

1:10

Przekrój B-B

1:10

Przekrój C-C

1:10

STAL	WAGA	DŁUGOŚĆ	NAZWA	POZ.	STAL
BP.39.7	1736	23,5	BELKA PODWIESZENIA	1736	BP.39.7
BP.39.8	1696	16,0	BELKA PODWIESZENIA	1696	BP.39.8
BP.39.9	1696	16,0	BELKA PODWIESZENIA	1696	BP.39.9
BP.39.10	1696	16,0	BELKA PODWIESZENIA	1696	BP.39.10
BP.39.11	1696	16,0	BELKA PODWIESZENIA	1696	BP.39.11
BP.39.12	1696	16,0	BELKA PODWIESZENIA	1696	BP.39.12
BP.39.13	1696	16,0	BELKA PODWIESZENIA	1696	BP.39.13
BP.39.14	1696	16,0	BELKA PODWIESZENIA	1696	BP.39.14
BP.39.15	1696	16,0	BELKA PODWIESZENIA	1696	BP.39.15
BP.39.16	1696	16,0	BELKA PODWIESZENIA	1696	BP.39.16
BP.39.17	1696	16,0	BELKA PODWIESZENIA	1696	BP.39.17
BP.39.18	1696	16,0	BELKA PODWIESZENIA	1696	BP.39.18
BP.39.19	1696	16,0	BELKA PODWIESZENIA	1696	BP.39.19
BP.39.20	1696	16,0	BELKA PODWIESZENIA	1696	BP.39.20
BP.39.21	1696	16,0	BELKA PODWIESZENIA	1696	BP.39.21
BP.39.22	1696	16,0	BELKA PODWIESZENIA	1696	BP.39.22
BP.39.23	1696	16,0	BELKA PODWIESZENIA	1696	BP.39.23
BP.39.24	1696	16,0	BELKA PODWIESZENIA	1696	BP.39.24
BP.39.25	1696	16,0	BELKA PODWIESZENIA	1696	BP.39.25
BP.39.26	1696	16,0	BELKA PODWIESZENIA	1696	BP.39.26
BP.39.27	1696	16,0	BELKA PODWIESZENIA	1696	BP.39.27
BP.39.28	1696	16,0	BELKA PODWIESZENIA	1696	BP.39.28
BP.39.29	1696	16,0	BELKA PODWIESZENIA	1696	BP.39.29
BP.39.30	1696	16,0	BELKA PODWIESZENIA	1696	BP.39.30
BP.39.31	1696	16,0	BELKA PODWIESZENIA	1696	BP.39.31
BP.39.32	1696	16,0	BELKA PODWIESZENIA	1696	BP.39.32
BP.39.33	1696	16,0	BELKA PODWIESZENIA	1696	BP.39.33
BP.39.34	1696	16,0	BELKA PODWIESZENIA	1696	BP.39.34
BP.39.35	1696	16,0	BELKA PODWIESZENIA	1696	BP.39.35
BP.39.36	1696	16,0	BELKA PODWIESZENIA	1696	BP.39.36
BP.39.37	1696	16,0	BELKA PODWIESZENIA	1696	BP.39.37
BP.39.38	1696	16,0	BELKA PODWIESZENIA	1696	BP.39.38
BP.39.39	1696	16,0	BELKA PODWIESZENIA	1696	BP.39.39
BP.39.40	1696	16,0	BELKA PODWIESZENIA	1696	BP.39.40
BP.39.41	1696	16,0	BELKA PODWIESZENIA	1696	BP.39.41
BP.39.42	1696	16,0	BELKA PODWIESZENIA	1696	BP.39.42
BP.39.43	1696	16,0	BELKA PODWIESZENIA	1696	BP.39.43
BP.39.44	1696	16,0	BELKA PODWIESZENIA	1696	BP.39.44
BP.39.45	1696	16,0	BELKA PODWIESZENIA	1696	BP.39.45
BP.39.46	1696	16,0	BELKA PODWIESZENIA	1696	BP.39.46
BP.39.47	1696	16,0	BELKA PODWIESZENIA	1696	BP.39.47
BP.39.48	1696	16,0	BELKA PODWIESZENIA	1696	BP.39.48
BP.39.49	1696	16,0	BELKA PODWIESZENIA	1696	BP.39.49
BP.39.50	1696	16,0	BELKA PODWIESZENIA	1696	BP.39.50
BP.39.51	1696	16,0	BELKA PODWIESZENIA	1696	BP.39.51
BP.39.52	1696	16,0	BELKA PODWIESZENIA	1696	BP.39.52
BP.39.53	1696	16,0	BELKA PODWIESZENIA	1696	BP.39.53
BP.39.54	1696	16,0	BELKA PODWIESZENIA	1696	BP.39.54
BP.39.55	1696	16,0	BELKA PODWIESZENIA	1696	BP.39.55
BP.39.56	1696	16,0	BELKA PODWIESZENIA	1696	BP.39.56
BP.39.57	1696	16,0	BELKA PODWIESZENIA	1696	BP.39.57
BP.39.58	1696	16,0	BELKA PODWIESZENIA	1696	BP.39.58
BP.39.59	1696	16,0	BELKA PODWIESZENIA	1696	BP.39.59
BP.39.60	1696	16,0	BELKA PODWIESZENIA	1696	BP.39.60
BP.39.61	1696	16,0	BELKA PODWIESZENIA	1696	BP.39.61
BP.39.62	1696	16,0	BELKA PODWIESZENIA	1696	BP.39.62
BP.39.63	1696	16,0	BELKA PODWIESZENIA	1696	BP.39.63
BP.39.64	1696	16,0	BELKA PODWIESZENIA	1696	BP.39.64
BP.39.65	1696	16,0	BELKA PODWIESZENIA	1696	BP.39.65
BP.39.66	1696	16,0	BELKA PODWIESZENIA	1696	BP.39.66
BP.39.67	1696	16,0	BELKA PODWIESZENIA	1696	BP.39.67
BP.39.68	1696	16,0	BELKA PODWIESZENIA	1696	BP.39.68
BP.39.69	1696	16,0	BELKA PODWIESZENIA	1696	BP.39.69
BP.39.70	1696	16,0	BELKA PODWIESZENIA	1696	BP.39.70
BP.39.71	1696	16,0	BELKA PODWIESZENIA	1696	BP.39.71
BP.39.72	1696	16,0	BELKA PODWIESZENIA	1696	BP.39.72
BP.39.73	1696	16,0	BELKA PODWIESZENIA	1696	BP.39.73
BP.39.74	1696	16,0	BELKA PODWIESZENIA	1696	BP.39.74
BP.39.75	1696	16,0	BELKA PODWIESZENIA	1696	BP.39.75
BP.39.76	1696	16,0	BELKA PODWIESZENIA	1696	BP.39.76
BP.39.77	1696	16,0	BELKA PODWIESZENIA	1696	BP.39.77
BP.39.78	1696	16,0	BELKA PODWIESZENIA	1696	BP.39.78
BP.39.79	1696	16,0	BELKA PODWIESZENIA	1696	BP.39.79
BP.39.80	1696	16,0	BELKA PODWIESZENIA	1696	BP.39.80
BP.39.81	1696	16,0	BELKA PODWIESZENIA	1696	BP.39.81
BP.39.82	1696	16,0	BELKA PODWIESZENIA	1696	BP.39.82
BP.39.83	1696	16,0	BELKA PODWIESZENIA	1696	BP.39.83
BP.39.84	1696	16,0	BELKA PODWIESZENIA	1696	BP.39.84
BP.39.85	1696	16,0	BELKA PODWIESZENIA	1696	BP.39.85
BP.39.86	1696	16,0	BELKA PODWIESZENIA	1696	BP.39.86
BP.39.87	1696	16,0	BELKA PODWIESZENIA	1696	BP.39.87
BP.39.88	1696	16,0	BELKA PODWIESZENIA	1696	BP.39.88
BP.39.89	1696	16,0	BELKA PODWIESZENIA	1696	BP.39.89
BP.39.90	1696	16,0	BELKA PODWIESZENIA	1696	BP.39.90
BP.39.91	1696	16,0	BELKA PODWIESZENIA	1696	BP.39.91
BP.39.92	1696	16,0	BELKA PODWIESZENIA	1696	BP.39.92
BP.39.93	1696	16,0	BELKA PODWIESZENIA	1696	BP.39.93
BP.39.94	1696	16,0	BELKA PODWIESZENIA	1696	BP.39.94
BP.39.95	1696	16,0	BELKA PODWIESZENIA	1696	BP.39.95
BP.39.96	1696	16,0	BELKA PODWIESZENIA	1696	BP.39.96
BP.39.97	1696	16,0	BELKA PODWIESZENIA	1696	BP.39.97
BP.39.98	1696	16,0	BELKA PODWIESZENIA	1696	BP.39.98
BP.39.99	1696	16,0	BELKA PODWIESZENIA	1696	BP.39.99
BP.39.100	1696	16,0	BELKA PODWIESZENIA	1696	BP.39.100

BIURO KONSTRUKCYJNE		STAL - PROJEKT	
INWESTOR		Przedsiębiorstwo Usługowo - Handlowe - Produkcyjne "LECH" Spółka z o.o.	
Obiekt		ZRASZAJĄCA W BUDYNKU SORTOWNI	
Faza		PROJEKT WYKONAWCZO - WARSZTATOWY	
Przedmiot		BELKA PODWIESZENIA	
Gł. Projektant		mgr inż.	
Język K. Szendeck, prof. nzw.		Andrzej Bukowski	
Branża:		Konstrukcja	
Data:		24.11.2017	
Skala:		1:10	
Nrys:		PW-KB-011	
Kew:		1:10	